

Réserve de
BIOSPHERE



MONT VENTOUX

Aubignan
Aurel
Beaumont du Ventoux
Bedoin
Blauvac
Brantes
Caromb
Crillon Le Brave
Entrechaux
Flassan
Lagarde d'Apt
La Roque sur Perne
Le Barroux
Le Beaucet
Lioux
Loriol du Comtat
Malemort du Comtat
Malucène
Mazan
Méthamis
Modène
Monieux
Mormoiron
Saint Christol d'Albion
Saint Didier
Saint Léger du Ventoux
Saint Pierre de Vassols
Saint Trinit
Sault
Savoillans
Sérignan du Comtat
Velleron
Venasque
Villes sur Auzon

Autour du Ventoux, entre l'Homme et la Nature

V OYAGE AU SOMMET DE LA PROVENCE...



Assis aux limites nord du département de Vaucluse et portant dignement son sommet usé à 1909 mètres d'altitude, le mont Ventoux veille sur les doux paysages de Provence.

De ce poste d'observation stratégique, Drôme provençale, Vercors, Alpes du sud, vallée du Rhône, Cévennes et mer Méditerranée s'offrent aux humains en un tour d'horizon aux expressions paysagères contrastées.

Le Ventoux est une montagne à deux visages. Sous les aplombs de midi, la face sud du pic arrondi semble se dissoudre en une pente douce et en combes délicates vers la plaine du Comtat Venaissin. De ce côté, la forêt s'est arrêtée brusquement, comme si elle n'avait pas voulu empiéter sur cette plaine fertile, aux saisons multicolores mouchetées de cerisiers, de vignes et d'oliviers.

Seule une faille dans la roche perturbe cette nature nonchalante et ose trancher le versant sud du Ventoux. Blessure de guerre d'une époque tectonique lointaine, les gorges de la Nesque ouvrent une voie entre la plaine comtadine et le pays de Sault... le pays bleu de lavande, bourdonnant de soleil et bercé par le doux et plumeux balancement des épis d'épeautre.

Du col des Tempêtes, plongeons sans préalable dans les abîmes du « Tout-ou-Rien » ! Les arrières du géant semblent alors plus frais, plus montagnards. La rudesse alpine a ici dépossédé la langueur méditerranéenne de son trône vaclusien. Le mont impose aux villages suspendus de sa face nord et aux fonds remuants du Toulourenc, sa gigantesque allure.



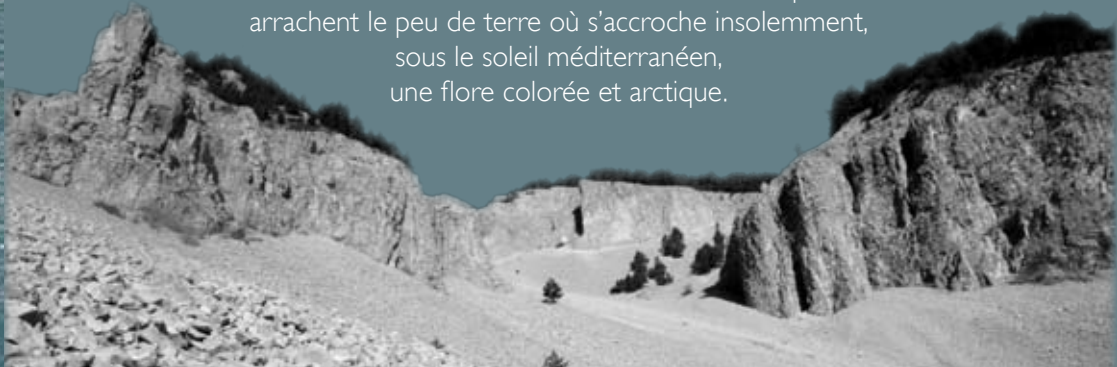
NAISSANCE GÉOLOGIQUE

Bien plus vieux que les Alpes, le Ventoux sort de terre il y a 95 millions d'années. C'est un abrupt calcaire, un empilement de sédiments marins compressé puis déformé de multiples plis. Il est alors lié à la montagne de Lure tel un frère siamois.



Vingt millions d'années plus tard, la mer Miocène envahit la Provence et fait du Ventoux une île au profil exotique. Vent et eau auront, comme il se doit des choses de la nature, raison de son relief aiguë. Seules les jeunes Alpes viendront un temps chahuter sa face nord. Il gardera de son passé géologique une certaine majesté, une certaine façon de s'imposer au-delà des horizons et attendra là que les hommes viennent se reposer à ses pieds.

C'est aujourd'hui un mont sec, sans torrent, sans rivière où les eaux de pluie infiltrent le plus profond de sa roche karstique pour ressurgir à Fontaine de Vaucluse. En son sommet, les vents continuent à le peler et lui arrachent le peu de terre où s'accroche insolemment, sous le soleil méditerranéen, une flore colorée et arctique.





RENAISSANCE FORESTIÈRE



Durant des siècles, la frayeur des hommes peuple combes et forêts du Ventoux d'un bestiaire fantastique. L'on pense même, en ces temps de nature sauvage, que le mistral naît des entrailles de la montagne. Le Ventoux effraie ! Cependant, la flamme des charbonnières, la dent du mouton et des scieries le feront plier, petit à petit, en le dénudant jusqu'aux chausses à la fin du XVIIIème siècle. L'homme, comme immuablement, reste l'artisan des paysages du Ventoux tant dans ses plaines que dans ses altitudes.

Au milieu du XIXème siècle, la montagne est devenue une « région de thym et de lavandes ». Elle ne retient plus sa masse. Des glissements de terrain emportent routes et villages. En 1861, le Ventoux a tué. Les grands travaux de Restauration des Terrains en Montagne impulsés par l'administration des « Eaux et Forêts » sont alors lancés. Ils dureront plus d'un demi-siècle. Faces Nord et Sud se retrouvent sur les pentes du géant, les bergers sèment, les femmes repiquent. Ils redonneront vie ensemble à la forêt du mont chauve.



Pavot du Groënland



Epine Blanche

TÉLESCOPAGE VÉGÉTAL...

« Une demi journée de déplacement suivant la verticale fait passer, sous les regards, la succession des principaux types végétaux que l'on rencontrerait en un long voyage du sud au nord, suivant le même méridien ... En bas, dans les haies, vous avez récolté les fleurs écarlates du grenadier; au ciel africain; là-haut vous « récolterez » un petit pavot, qui déploie sa large corolle jaune dans les solitudes glacées du Groenland et du Cap Nord, comme sur les pentes terminales du Ventoux. »

JH FABRE Souvenirs entomologiques, 1879.

On dénombre ainsi plus de 1200 espèces végétales distribuées sur 5 étages de végétation, du méditerranéen à l'alpin, dont un grand nombre sont protégées, rares et endémiques.



Le Flambé
l'une des 1425
espèces de
papillons recensées
dans le Ventoux.



... ET ÉTONNANT BESTIAIRE

« Au premier abord, la nature est paysagère, végétale mais l'attention invite à la découverte... Soudain, elle s'anime, les insectes, oiseaux, reptiles, mammifères vous ont oublié et reprennent leurs habitudes. Vous êtes en pleine nature, au contact de la faune sauvage ... ».

« Ventoux, géant de nature » Editions Parthénope.

Descendant du Grand Nord ou de retour d'Afrique, plus de 120 espèces d'oiseaux nicheurs se partagent le ciel du Ventoux. Le guêpier d'Afrique et la chouette de Tengmalm affectionnent la même montagne.



Mésange noire



Chamois

Avant les reboisements, la grande faune avait quitté le mont chauve. Elle a été réintroduite par l'homme au milieu du XIX^{ème} siècle (1954, 5 cerfs et 11 biches arrivent de Chambord, 1961 réintroduction de mouflons méditerranéens et 1988, de chevreuils).



La Vipère d'Orsini, une espèce inoffensive, rare et protégée.



HISTOIRE DE TERROIR

Un champ de céréales pour le pain, quelques oliviers pour l'huile, un potager, un verger, quelques moutons pour agrémenter le repas du dimanche et une vigne pour oublier le travail de la semaine satisfaisaient, jusqu'à la fin du XIX^{ème} siècle les besoins d'une cellule familiale dans le Ventoux. Le mont était alors un vaste pâturage collectif et ses piémonts ondulaient quand le mistral venait à souffler dans les champs de seigle et de méteil.

Avec les travaux de reboisement, les éleveurs quittent la montagne pour les piémonts et la charrue. Ils profiteront, au début du XX^{ème} siècle, des progrès liés à la mécanisation de l'agriculture. La lavande qui n'existait qu'à l'état sauvage est alors mise en culture. Les champs de blé se transforment en lavanderaies.



HISTOIRE DE SAISONS

Avec l'arrivée du canal de Carpentras en 1857, le Comtat Venaissin devient le potager du Second Empire. Il fait aujourd'hui fleurir les vergers de cerisiers.

En 1973, le vin s'anoblit d'une Appellation d'Origine Contrôlée « Ventoux ». Quant à la truffe, il semblerait que le mystère demeure ...

au printemps

Asperges

Cerises

Fraises

Fromages

Agneau

à l'été

Pêches

Abricots

Lavande

Petit épeautre

Melon

à l'automne

Raisins

Miel

Vins

en hiver

Olives

Truffes





L' HOMME ET LA BIOSPHÈRE

En 1990, l'UNESCO désigne le mont Ventoux en « Réserve de biosphère ». C'est là un acte de reconnaissance de la communauté internationale envers des hommes qui ont su et pu développer des activités humaines en harmonie avec leur territoire et dans le respect du vivant. C'est aussi un engagement local à poursuivre cette voie, celle d'un développement soucieux du devenir de la nature et des hommes.

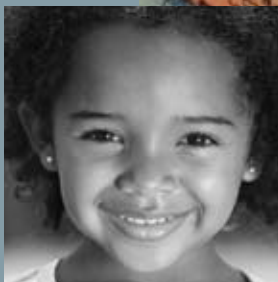
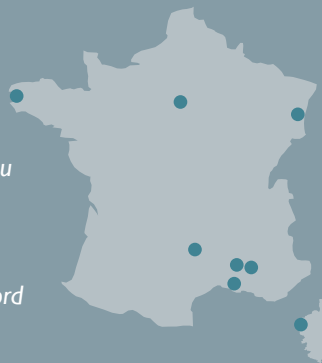
Aujourd'hui, plus de 530 Réserves de biosphère réparties sur les 5 continents coopèrent dans le cadre du programme « Man And Biosphere » (MAB) de l'UNESCO, pour rechercher des réponses appropriées aux problématiques de gestion des ressources naturelles et de développement durable des populations.

A l'aube du changement climatique et de ses multiples conséquences, le réseau mondial des Réserves de biosphère est un lieu d'échange, d'apprentissage, d'expérimentation et de solidarité internationale.

Il nous permet ainsi de « comprendre qu'il n'existe qu'un seul monde, que nous en faisons partie, qu'il y a des choix à faire, des décisions à prendre et qu'on est obligé de prendre partie. » Robert Barbault, Président du Comité MAB France.

La France compte 8 Réserves de biosphère en métropole et 2 en Outremer. Le Comité MAB France anime le réseau national et le coordonne avec le niveau international.

Camargue
Cévennes
Fakarava
Fango
Fontainebleau
Guadeloupe
Luberon
Mer d'Iroise
Vosges du nord
Ventoux



BIOSPHÈRE

MODE D'EMPLOI

Les missions des Réserves de biosphère ont été approuvées par les Etats membres de l'UNESCO. Toutes, des pampas argentines au grand nord canadien, des savanes du Niger aux atolls du Pacifique, des forêts tropicales du Brésil au mont Ventoux partagent les mêmes objectifs :

- Contribuer à la conservation des écosystèmes, des paysages, des espèces et de la variabilité génétique.
- Soutenir un développement économique respectant la nature et la culture locale.
- Encourager la formation, l'éducation et la sensibilisation au développement durable.
- Mettre en place des programmes de recherche et de surveillance continue de l'environnement.



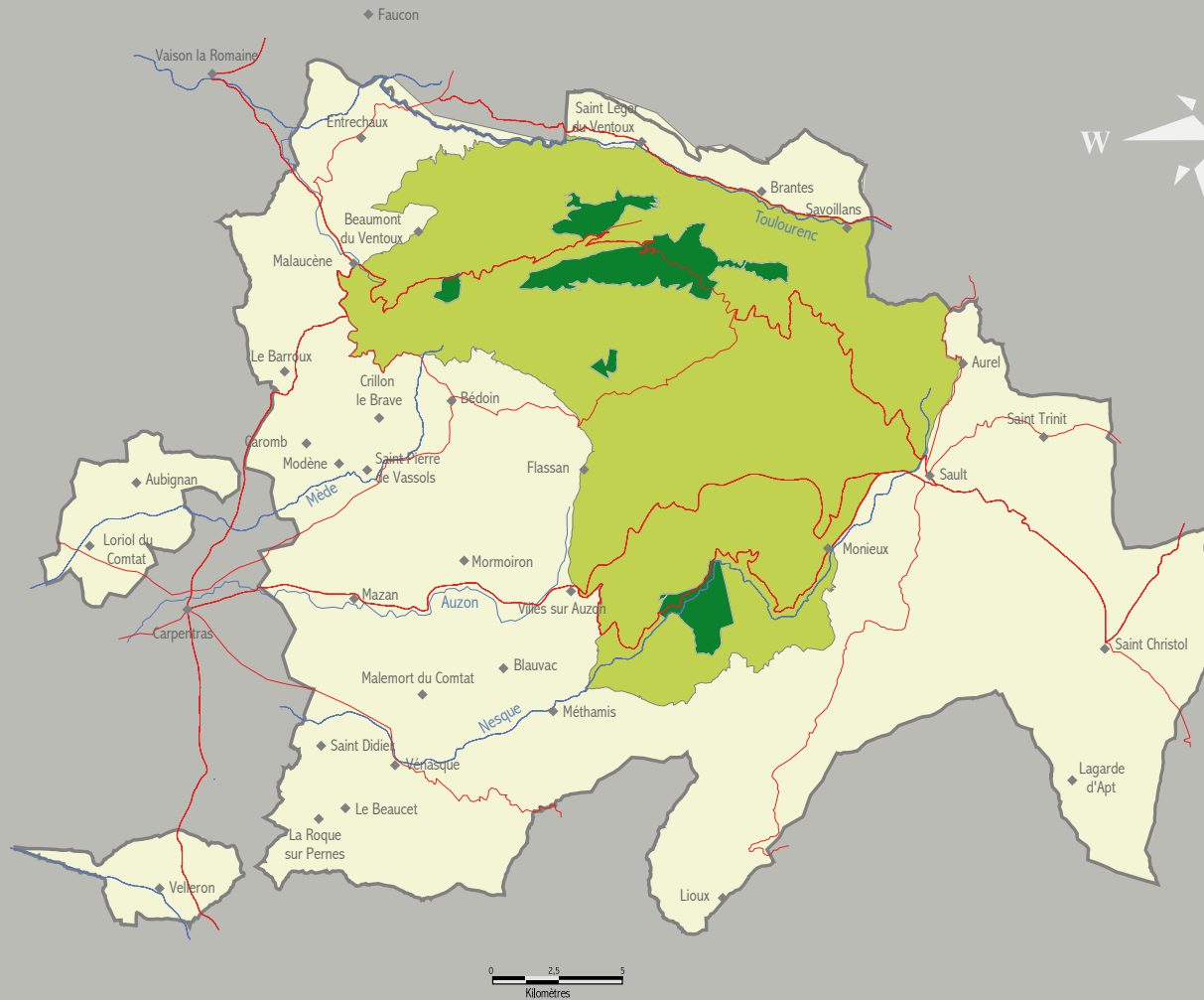
Afin d'atteindre ces objectifs, les Réserves de biosphère sont organisées suivant des zones à vocations complémentaires.

- **Les aires centrales**, 2126 hectares pour le Ventoux, sont des échantillons d'écosystèmes représentatifs de l'originalité écologique de la Réserve de biosphère et des enjeux de protection associés. Elles font l'objet d'un arrêté préfectoral de protection du biotope.

- **La zone tampon**, qui entoure les aires centrales, est destinée à protéger ces dernières. Elle correspond à l'espace forestier du mont Ventoux. Les activités humaines pratiquées sont de type traditionnelles et respectueuses de l'environnement (sylviculture, chasse, pastoralisme...).

- **La zone de coopération** est la partie de la Réserve la plus peuplée. C'est le siège des activités économiques et sociales où sont expérimentées des voies de développement durable, au bénéfice et avec la participation active de la population locale.







ATTITUDE RESPONSABLE ...

Pour accéder à une vie décente, chaque personne dans le monde dépend des services rendus par la nature : maintien d'une température atmosphérique, d'un taux d'oxygène et de gaz carbonique propices à la vie, accès à l'eau douce, par la photosynthèse, la pollinisation, ... accès à la nourriture ...

Si ces services font partie de notre quotidien et semblent être acquis pour toujours, ils n'en restent pas moins dépendants des équilibres globaux de la planète.

En 150 ans, l'humanité est passée de 2,5 à 6,7 milliards. Elle frôlera les 12 milliards d'individus en 2050. A l'aube du XXI^{ème} siècle, la communauté scientifique internationale s'accorde de façon unanime sur le fait que la pression qu'exerce l'humanité sur son milieu menace les équilibres globaux de la planète. Aujourd'hui, 60% des services fournis par les écosystèmes sont dégradés ou surexploités.

De l'augmentation du niveau des mers au bouleversement de notre économie mondiale, le réchauffement climatique est sans doute le plus préoccupant des dysfonctionnements constatés.



... ET SOLIDAIRE

Si rien ne change, les pays n'ayant, ni la capacité financière, ni la capacité technique de réagir subiront en premier les conséquences du réchauffement climatique. Personne ne sera épargné. Des centaines de millions de réfugiés environnementaux se trouveront alors sur les routes de l'exode.

Si l'équilibre naturel de notre planète est en danger, l'équilibre social de celle-ci l'est également.

Nous sommes la dernière génération à pouvoir prendre des mesures efficaces.

« L'avenir, il ne suffit pas de le prévoir, mais de le rendre possible. »

Saint Exupéry





La Réserve de Biosphère du mont Ventoux regroupe 34 communes, une communauté de communes et le Département de Vaucluse.. Elle est animée par le Syndicat Mixte d'Aménagement et d'Équipement du Mont Ventoux (SMAEMV).

Composé d'élus locaux, d'administrations, des chambres consulaires, de fédérations sportives, de gestionnaires de l'espace et d'associations locales, son Comité de gestion assiste les élus du SMAEMV dans leurs prises de décision en offrant une large place au débat et à la concertation.

Le Conseil scientifique regroupe des personnalités tant des sciences de la nature que des sciences humaines. Il détermine les orientations de recherches prioritaires, en lien avec les enjeux du territoire, mobilise les moyens pour y parvenir; donne un avis sur les projets qui touchent les équilibres biologiques et humains et encourage l'utilisation pédagogique des résultats de recherche.

RÉSERVE DE BIOSPHÈRE DU MONT VENTOUX
 830 av. du Mont Ventoux • 84200 CARPENTRAS
 Tel : 04 90 63 22 74 • Fax : 04 90 67 09 07
 www.smaemv.fr • ventoux.biosphere@smaemv.fr



Crédits photos : Agence de photographie - © P. Aguilari/smaemv, couverture - © Christophe Comtalat - Page 1 - © Patrice Aguilari/smaemv
 Aguilari/smaemv - Page 5, palet du greenland - © Patrice Aguilari/smaemv, épave blanche - © Frédéric Melis/smaemv - Page 6
 Aménage noir - © Patrice Aguilari/smaemv, charme si vous le voulez d'Orpini - © Christophe Aguilari/smaemv - Pages 7 et 8 - © Patrice
 Aguilari/smaemv - Page 13 - © Richard Tremblay, Design : Aurea Ville-Rénon 06 83 02 82 77 - Imprimerie de
 Louveze 04 70 39 45 64 - Imprimé sur papier FSC (Forest Stewardship Council) 50% recyclé

